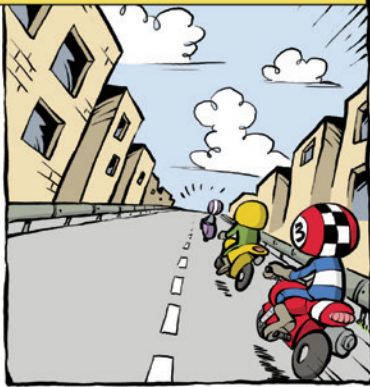
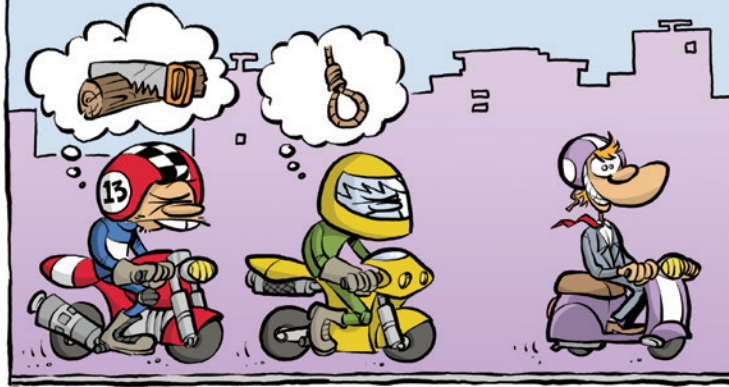




SI TOUTES LES ROUTES ÉTAIENT DROITES, ELLES SERAIENT PROBABLEMENT PLUS SÛRES...



MAIS ÉGALEMENT BEAUCOUP PLUS ENNUYEUSES...



HEUREUSEMENT, CE N'EST PAS LE CAS!



MAIS AVEC LE PLAISIR VIENT ÉGALEMENT LE RISQUE. LA SÉCURITÉ DÉPEND DE TA FAÇON DE ROULER MAIS AUSSI DE TA CAPACITÉ À ANTICIPER LE DANGER, PARTICULIÈREMENT DANS LES VIRAGES.



SURVEILLE LA ROUTE DEVANT TOI ET ESSAIE D'APPRÉCIER L'INTENSITÉ DE LA COURBE. LES VIRAGES DANGEREUX SONT TOUJOURS ANNONCÉS PAR DES PANNEAUX OU DES MARQUES AU SOL.



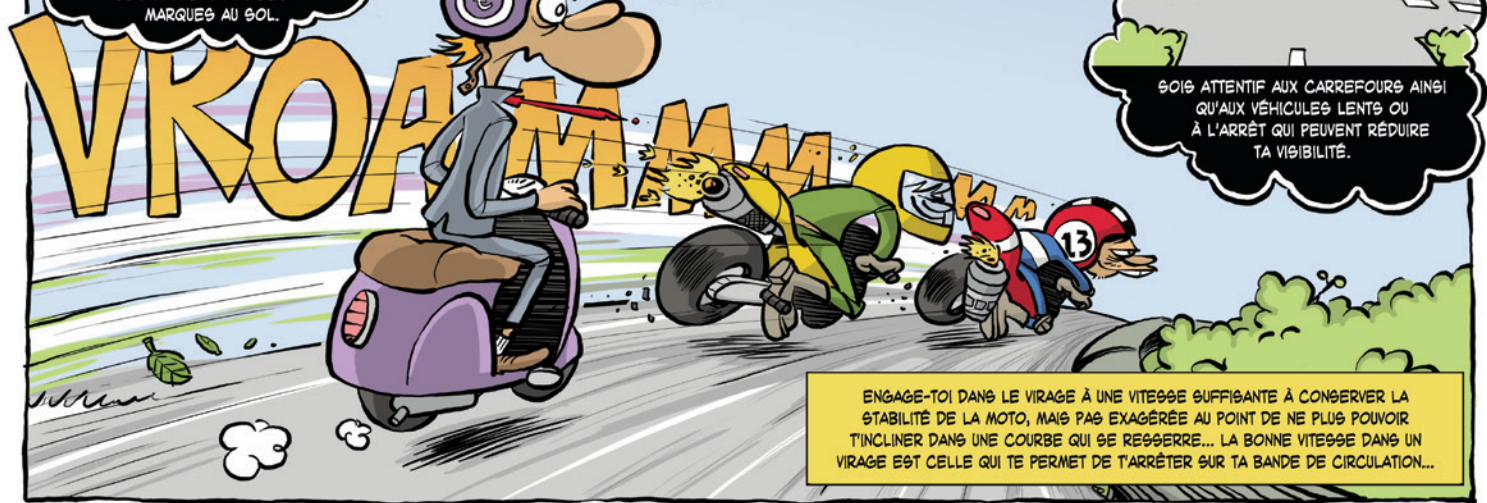
UNE RÈGLE D'OR: FREINER AVANT DE T'ENGAGER DANS UN VIRAGE.



REGARDE DEVANT TOI AUSSI LOIN QUE POSSIBLE ET ESSAIE D'IMAGINER LA SUITE DU PARCOURS.



SOIS ATTENTIF AUX CARREFOURS AINSI QU'ÀUX VÉHICULES LENTS OU À L'ARRÊT QUI PEUVENT RÉDUIRE TA VISIBILITÉ.



ENGAGE-TOI DANS LE VIRAGE À UNE VITESSE SUFFISANTE À CONSERVER LA STABILITÉ DE LA MOTO, MAIS PAS EXAGÉRÉE AU POINT DE NE PLUS POUVOIR T'INCLINER DANS UNE COURBE QUI SE RESERRÉ... LA BONNE VITESSE DANS UN VIRAGE EST CELLE QUI TE PERMET DE T'ARRÊTER SUR TA BANDE DE CIRCULATION...

MÊME UN VIRAGE EXTRÊME PEUT ÊTRE PRIS EN TOUTE SÉCURITÉ SI TU GARDÉS CELA À L'ESPRIT...



CERTAINS S'AMUSANT PLUS QUE D'AUTRES, ÉVIDEMMENT...

